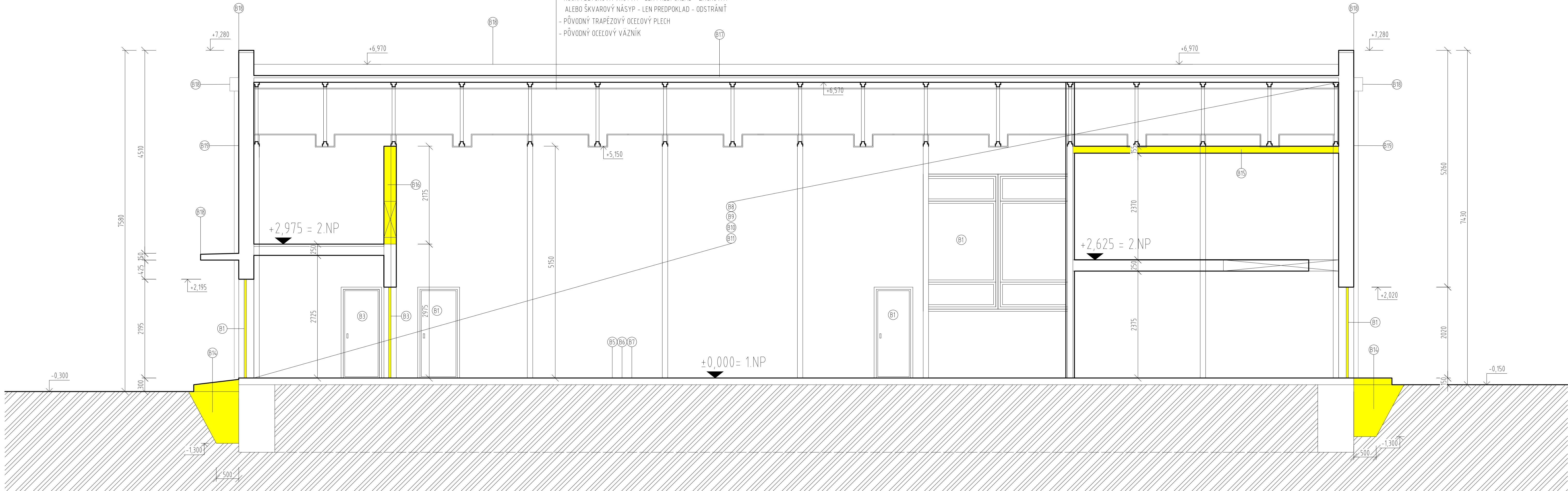


PREDPOKLADANÁ SKLADBA PLOCHEJ STRECHY

- S1
- ASFALTOVÁ LEPENKA - KRYTINA - ODSTRÁNIŤ
 - NOSNÁ BETÓNOVÁ VRSTVA - LEN PREDPOKLAD - ZACHOVAŤ
 - ALEBO ŠKVAROVÝ NÁSYP - LEN PREDPOKLAD - ODSTRÁNIŤ
 - PŮVODNÝ TRAPÉZOVÝ OCELOVÝ PLECH
 - PŮVODNÝ OCELOVÝ VÁZNÍK



LEGENDA MATERIÁLOV

- BÚRACIE PRÁCE
- EXISTUJÚCE KONŠTRUKCIE

LEGENDA

POZNÁMKA - BÚRACIE PRÁCE:
- STAVEBNÝ ODPAD TREBA USKLADŇOVAŤ V PRISTAVENOM VEĽKOKAPACITNOM KONTAJNERI A PRÍSTÚPIŤ K JEHO SEPARÁCII V PRÍPADE JEHO ĎALŠIEHO MOŽNÉHO VYUŽITIA!

- B1 DEMONTÁŽ PŮVODNEJ OKENNEJ A DVEROVEJ OCELOVEJ KONŠTRUKCIE VRÁTANE VONKAJŠIEHO, VNÚTORNÉHO PARAPETU A MREŽI
- B3 DEMONTÁŽ DVERNEJ KONŠTRUKCIE VRÁTANE ZÁRUBNE
- B5 VYBÚRANIE ROZDIELU BETÓNOVEJ PODLAHY NA ÚROVEŇ ±0,000 (ROZMIESTNENIE A ROZMERY SÚ ORIENTAČNÉ)
- B6 ŠACHTA - ZHUTNENÝ ZÁSYP PO VRSTVÁCH 200-300MM NA ÚNOSNOSŤ 0,25MPa, ZÁSYP PO ÚROVEŇ -0,150 (ROZMIESTNENIE A ROZMERY SÚ ORIENTAČNÉ), OD ÚROVNE -0,150 PO ±0,000 NOVÁ BETÓNOVÁ PODLAHA
- B7 OSTRÁNENIE NÁŠLAPNÝCH VRSTIEV A OČISTENIE POVRCHU A VYBRÚSENIE PŮVODNEJ BETÓNOVEJ PODLAHY
- B8 DEMONTÁŽ SVETELNEJ INŠTALÁCIE + ELEKTROINŠTALÁCIE
- B9 DEMONTÁŽ VŠETKÝCH ZARIADOVACÍCH PREDMETOV (WC MISY, UMÝVADLÁ A I.)
- B10 VŠETKY PŮVODNÉ INTERIÉROVÉ OMIETKY STIEN A PRIEČOK, KTORÉ ZOSTANÚ ZACHOVANÉ JE NUTNÉ OSEKAŤ
- B11 DEMONTÁŽ VŠETKÝCH NENOSNÝCH OCELOVÝCH PRVKOV A PRVKOV PŮVODNEJ TECHNIKY VÝMENNÍKOVEJ STANICE
- B14 RUČNÝ VÝKOP PO OBVODE BUDOVY ŠÍRKY 500 aŽ 900MM A HĽBKY 1150MM DO ÚROVNE -1,300 (PRED VÝKOPOM ODSTRÁNIŤ BETÓNOVÉ PODESTY PRI VSTUPOCH RESP. BET. CHODNÍK)
- B15 DEMONTÁŽ STROPU NAD MESTNOSŤOU 2.01 A 2.02 (STROP Z LAHKEJ KONŠTRUKCIE)
- B16 VYBÚRANIE MUROVANEJ STENY ROZMEROV PODLA VÝKRESU PO ÚROVEŇ STROPU, T.J. +2,975
- B17 ODSTRÁNENIE NENOSNÝCH VRSTIEV PLOCHEJ STRECHY AŽ PO NOSNÚ ČASŤ (BETÓN ALEBO TRAPÉZOVÝ PLECH)
- B18 KOMPLETNÁ DEMONTÁŽ OPLECHOVANIA NA OBJEKTE (OPLECHOVANIA MARKÍZ, PARAPETOV, ATIKY, ZVODOV A I.)
- B19 OSEKAŤ MIESTA NESÚDRŽNEJ EXTERIÉROVEJ OMIETKY NA FASÁDE A SOKLI AŽ PO NOSNÚ ČASŤ A PO OBLASŤ SÚDRŽNEJ OMIETKY (NÁSLEDNÉ VYROVNANIE NEROVNOSTÍ NAD 1 CM VÁPENNO-CEMENTOVOU OMIETKOU)

PVB = 186,50 m n. m. - nadmorská výška pri hlavnom vstupe
±0,000 = 186,65 m n. m. - nadmorská výška (úroveň podlahy na 1.NP)

AUTOR NÁVRHU ING. PETER ŽIAK	PROJEKTANT ING. PETER BELICA ING. PETER ŽIAK	PARÉ
	ZODP. PROJEKTANT ING. PETER ŽIAK	
	GENÉR. PROJEKTANT ING. PETER ŽIAK	
	INVESTOR MESTO ZLATÉ MORAVCE	
MESTO STAVBY ul. HVIEZDOSLAVOVA 1552/6, ZLATÉ MORAVCE, k.ú. ZLATÉ MORAVCE	ČÍSLO VÝKRESU	ČÍSLO ZÁKAZY 227/06/2021
NÁZOV ZÁKAZY ENVIRONMENTÁLNE CENTRUM V MESTE ZLATÉ MORAVCE	ČASŤ	07/2021
STAV. OBJEKT SO 01 - ENVIRONMENTÁLNE CENTRUM V MESTE ZLATÉ MORAVCE	FORMÁT 5x A4	
NÁZOV VÝKRESU REZ B-B - BÚRACIE PRÁCE + EXISTUJÚCI STAV	MEKKA 1:50	STUPEN PD SP
	ZMENA 00	

B4